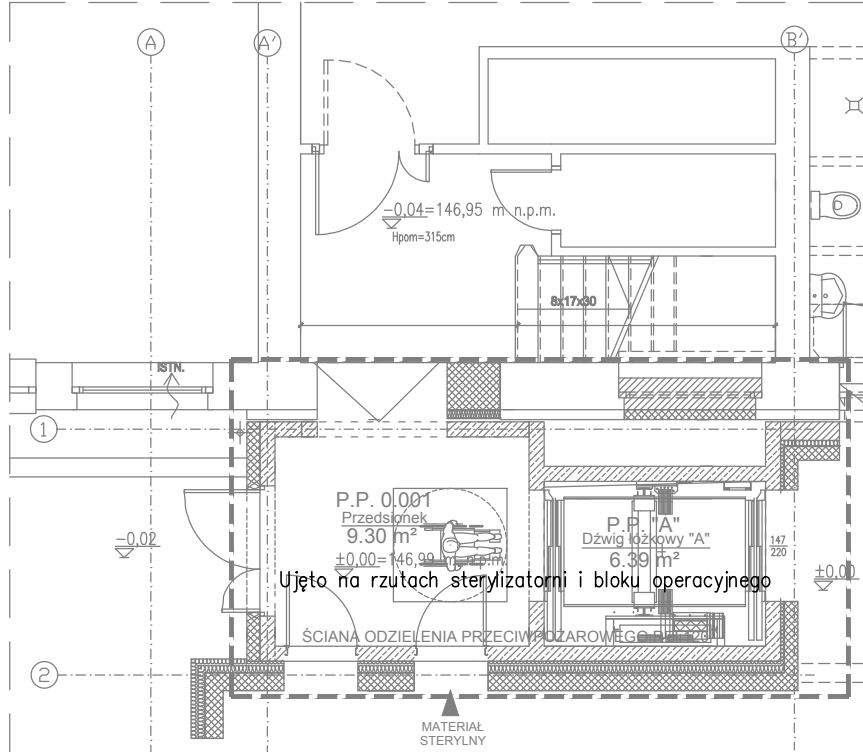
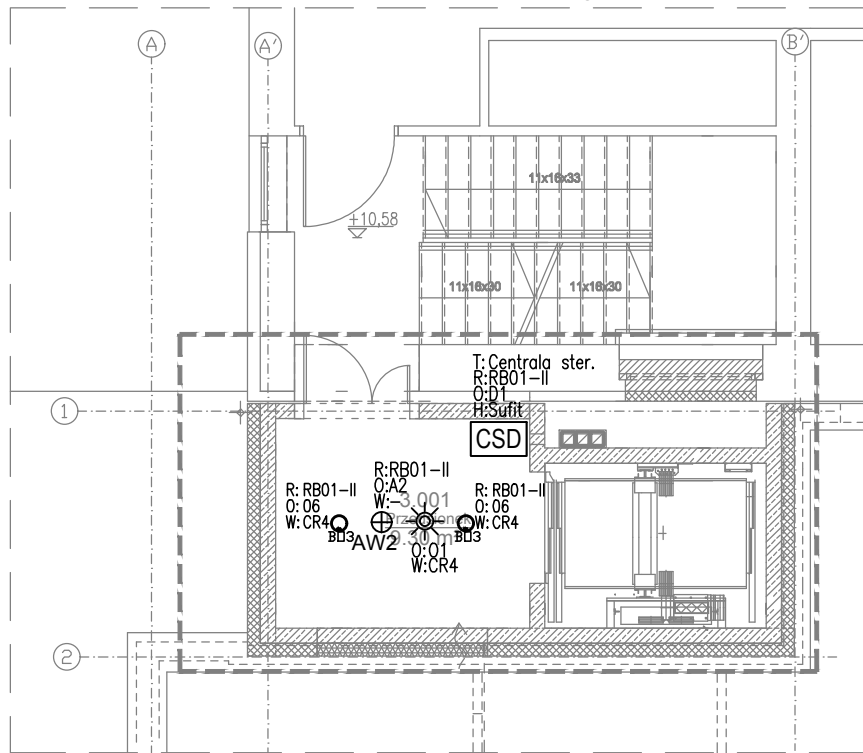


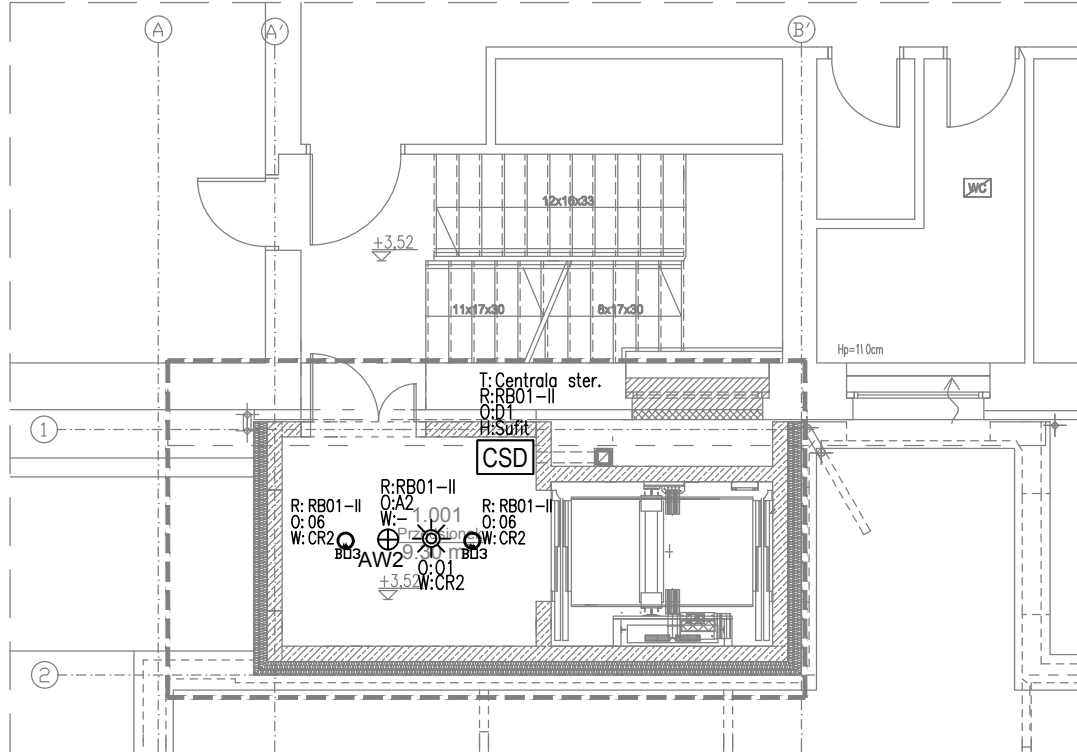
RZUT WINDY "A" - POZIOM +/-0,00  
KLATKA SCHODOWA BUDYNKU B3- NISKI PARTER POZIOM -0,04



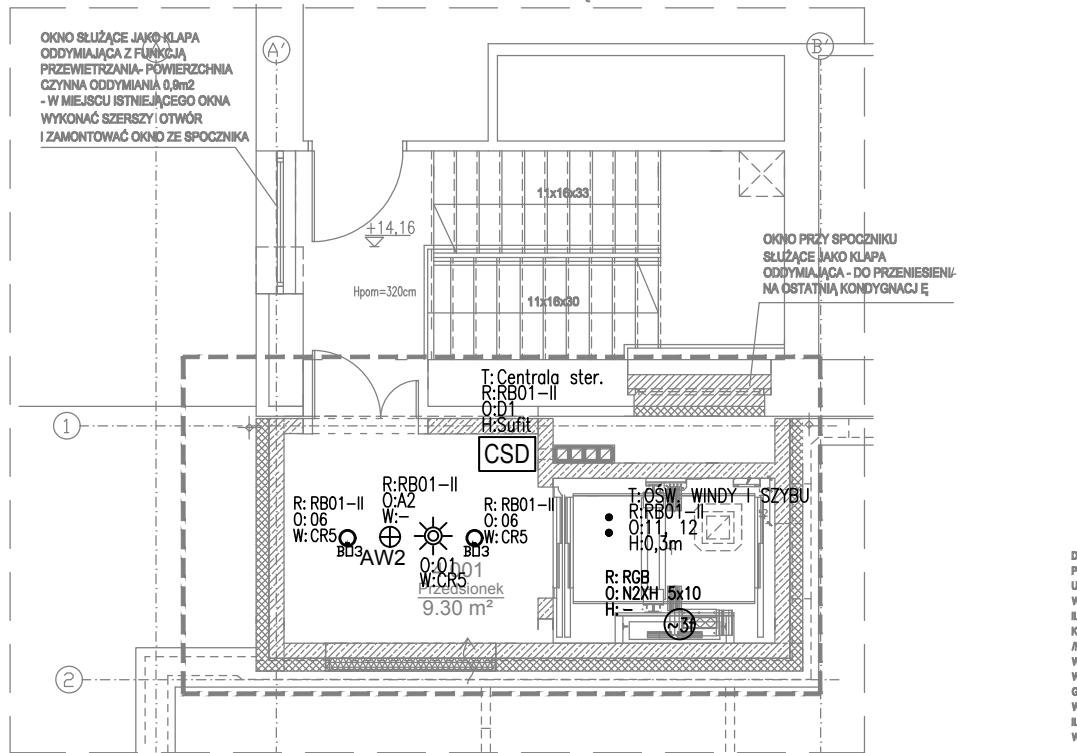
RZUT WINDY "A" - POZIOM +10,58  
KLATKA SCHODOWA BUDYNKU B3 - 2 PIĘTRO



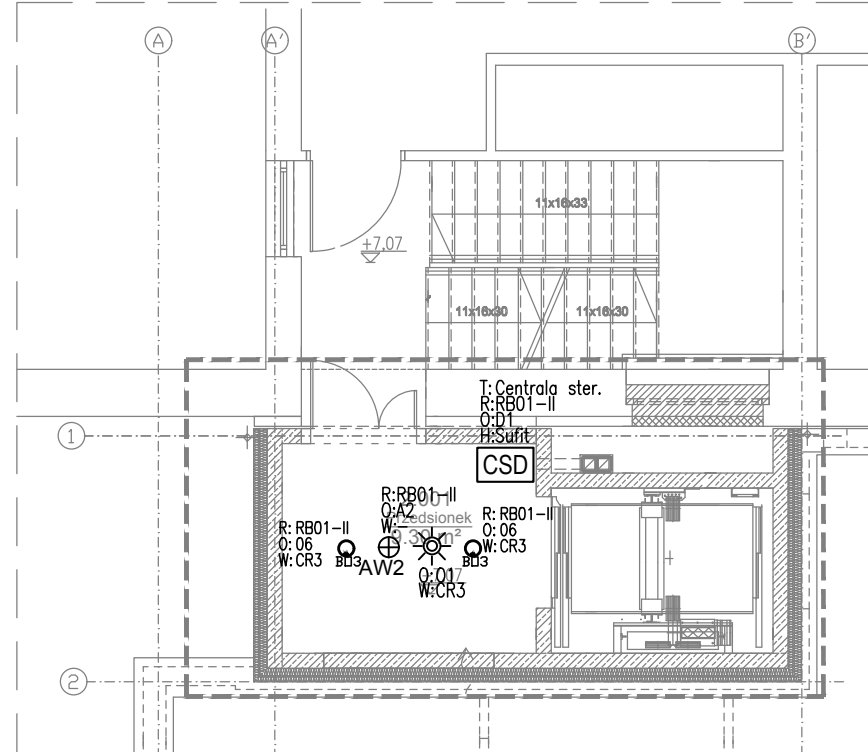
RZUT WINDY "A" - POZIOM +3,52  
KLATKA SCHODOWA BUDYNKU B3- PARTER



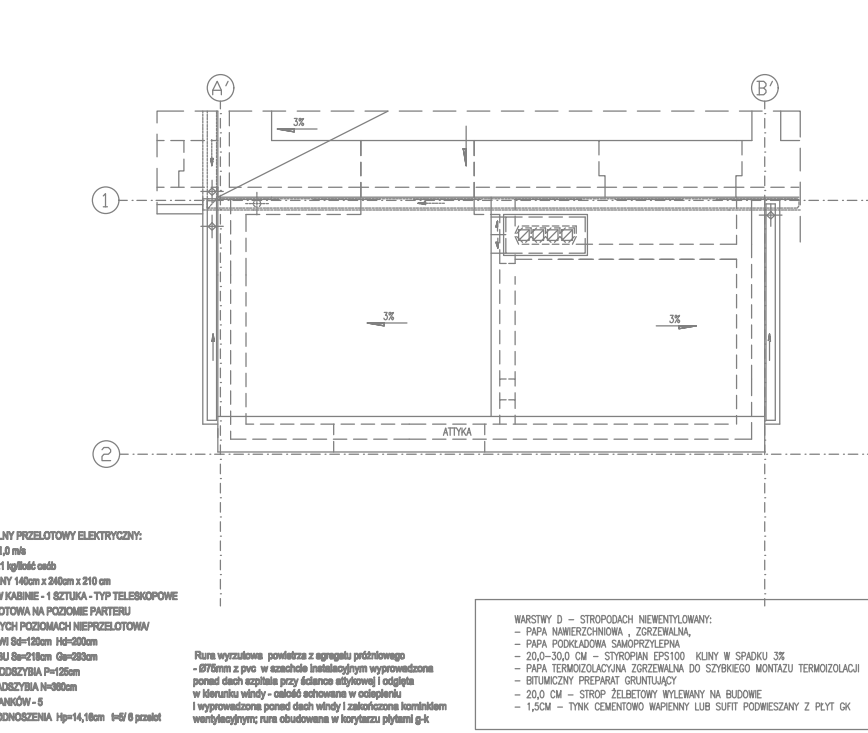
RZUT WINDY "A" - POZIOM +14,16  
KLATKA SCHODOWA BUDYNKU B3 - 3 PIĘTRO



RZUT WINDY "A" - POZIOM +7,07  
KLATKA SCHODOWA BUDYNKU B3 - 1 PIĘTRO



RZUT DACHU NAD WINDĄ "A" -  
KLATKA SCHODOWA BUDYNKU B3



LUXIONA – BERYL LED O 5Y 3300LM E 21 IP44 830

Oprawa wpuszczana w sufit podwieszany  
29W, certyfikat CNBOP

LUXIONA – OPRAWA AWARYJNA LED RUTA P O 3W SE 1H CT  
IP20, montaż podtynkowo na suficie, certyfikat CNBOP

czujka ruchu i obecności 360° pracująca w trybie pracy  
MASTER SERVODAN typ. 41–700 (master)

UWAGA:

– Oprawy do oświetlenia awaryjnego stosować zgodnie z ROZPORZĄDZENIEM  
MINISTRA SPRAW WEWNĘTRZNYCH I ADMINISTRACJI z dnia 27 kwietnia 2010r.

Modernizacja Brzeskiego Centrum Medycznego w Brzegu.  
Budowa bloku operacyjnego wraz z centralną sterylizatornią w Brzeskim Centrum  
Medycznym.

Zamawiający  
Starostwo Powiatowe w Brzegu z siedzibą w Brzegu przy ul. Robotniczej 20, 49-300 Brzeg

Adres budowy  
Brzeskie Centrum Medyczne w Brzegu ul. Mossora 1, 49-300 Brzeg

Branża  
Instalacje elektryczne  
Rys. Nr.  
PW\_E\_08

Stadium  
Projekt wykonawczy

Data  
28/08/2017

Rysunek  
Rzuty przedsiionków windowych  
Oświetlenie, technologia

Skala  
1 : 100  
Arkusz/m.kw.  
-

Projektant  
mgr inż. Maciej Śliwa

WKP/0188/POOE/11

Sprawdzający  
mgr inż. Ryszard Konieczka

302/81/Pw

SPÓŁKA PROJEKTOWANIA ARCHITEKTONICZNEGO SĄDOWSKI, SĄDOWSKA  
SPÓŁKA Z OGRANICZONĄ ODPOWIEDZIALNOŚCIĄ SPÓŁKA KOMANDYTOWA  
ul. Podlaska 13, 60-623 Poznań  
Telefon 04861/ 8484190  
Fax. 04861/ 8484123  
E-Mail: spa@spa-sadowski.pl  
Internet: http://www.spa-sadowski.pl

Strona

